

Ingeniería Civil en la Red

GESTIÓN DE LA CONSERVACIÓN DE REDES DE CARRETERAS Y AEROPUERTOS
DISEÑO Y PATOLOGÍAS DE PAVIMENTOS - TOMA Y PROCESO DE DATOS
SEGURIDAD VIAL - DISEÑO Y DESARROLLO INFORMÁTICO APLICADO A LA
INGENIERÍA CIVIL Y LA EDIFICACIÓN - CÁLCULO Y DISEÑO DE ESTRUCTURAS

Seguridad vial



El objetivo de una auditoría es mantener la carretera en condiciones adecuadas de viabilidad, funcionalidad y seguridad, con el fin último de reducir al máximo posible la aparición de accidentes o minimizar sus efectos.

El departamento de Ingeniería realiza auditorías de seguridad vial, analizando riesgos potenciales, para minimizarlos o incluso eliminarlos. Se realizan tanto para carreteras en servicio, como para carreteras en obras.

- **AUDITORÍAS DE SEGURIDAD VIAL EN CARRETERAS EN SERVICIO**

Una auditoría de seguridad vial en carreteras en servicio consiste fundamentalmente en la revisión completa de las condiciones que pueden influir en la consecución de un accidente, como es la geometría, el peralte, la señalización vertical, los obstáculos, la accidentalidad, la regularidad (IRI), el rozamiento (CRT) y la visibilidad de las marcas viales (Retroreflexión).

rauroszm.com
Ingeniería Civil en la Red

Calera, 3 - 28760 Tres Cantos
Madrid (SPAIN)

+34 91 659 22 38 +34 91 651 53 31

www.rauroszm.com rauroszm@rauroszm.com



Analizando estos aspectos, tanto en gabinete como realizando la correspondiente inspección visual, se determinan en el correspondiente informe las actuaciones necesarias para la mejora integral de elementos de seguridad vial, así como las actuaciones que supongan un aumento considerable en las condiciones de seguridad de los usuarios de la carretera.

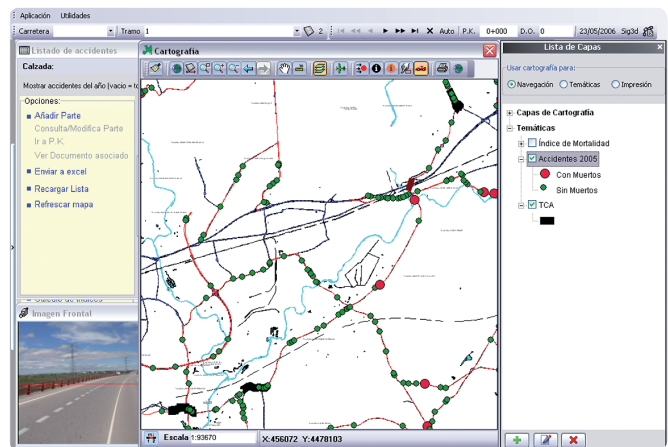
• AUDITORÍAS DE SEGURIDAD VIAL EN CARRETERAS EN OBRAS

Durante que ejecuta las obras, los riesgos se incrementan.

Una auditoría de esta índole es un estudio adecuado de los elementos que durante las obras influyen en la seguridad de los usuarios a lo largo del tramo sometido a obra, así como los desvíos y accesos afectados por éstas.

Previo al estudio de las obras, se realiza una revisión del proyecto de construcción y de la accidentalidad de la zona.

Se realizan diversas visitas a las obras, en circunstancias diferentes (momentos del día, condiciones climatológicas, avisa o no la empresa que ejecuta las obras...) analizando el estado de la señalización, balizamiento y defensas existentes y emitiendo finalmente el correspondiente informe.



rauroszm.com
Ingeniería Civil en la Red

Calera, 3 - 28760 Tres Cantos
Madrid (SPAIN)

+34 91 659 22 38 +34 91 651 53 31

www.rauroszm.com rauroszm@rauroszm.com